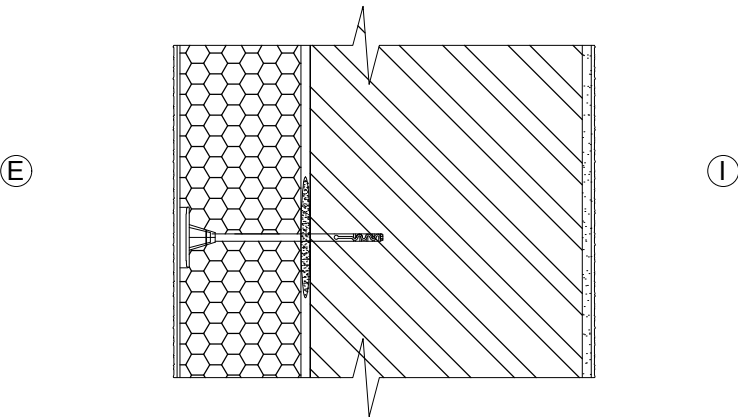


# SKLADBA S1 - OBVODOVÁ STĚNA TL.450 mm



S1: OBVODOVÁ STĚNA - KONTAKTNÍ ZATEPLENÍ - CELKOVÁ TL. 450MM

Č.	FUNKCE VRSTVY	SPECIFIKACE MATERIÁLU	TL.(MM)	ZPŮSOB KOTVENÍ
1	VNITŘNÍ POVRCHOVÁ ÚPRAVA	SILIKÁTOVÁ BARVA (SOUČINITEL DIFÚZE $S_d < 0,05m$ )	-	CELOPLOŠNĚ NANESENO
2	LEHČENÁ OMÍTKA	SYSTÉMOVÁ LEHČENÁ JEDNOVRSTVÁ OMÍTKA PRO STROJNÍ I RUČNÍ ZPRACOVÁNÍ, SLOŽENÍ: ANORGANICKÝCH POJIV, PLNIV A TEPELNĚIZOLAČNÍCH PŘÍRAD, OMÍTKA VYZTUŽENA SYSTÉMOVOU VÝZTUŽNOU MŘÍŽKOVOU TKANINOU. PŘEKRYTÍ STYKŮ TKANINY MIN 100mm, PEVNOST V TLAKU MIN KAT. CS II., PŘÍDRŽNOST $0,08N/mm^2$ , ZRNITOST 1,2mm, FAKTOR DIFUZNÍHO ODPORU $\mu 10$ , $\lambda 10DRY 0,21 W/mK$	10	CELOPLOŠNĚ NANESENO
3	NOSNÁ K-CE STĚNY	ZDIVO Z PÓROBETONOVÝCH TVÁRNIC KLASIK KATEGORIE I, 300x249x599, HLADKÉ BÍLÉ, OBJEMOVÁ HMOTNOST $400 kg/m^3$ , $\lambda= 0,105 W/mK$ , VYZDÍVANÉ NA MALTU PRO TENKÉ SPÁRY: PEVNOST V TLAKU 5 MPa, $\lambda= 0,47 W/mK$	300	VLASTNÍ TÍHA
4	PENETRAČNÍ VRSTVA	ZÁKLADNÍ NÁTĚR K VYROVNÁNÍ NASÁKAVOSTI PODKLADU A ZAJIŠTĚNÍ PŘILNAVOSTI	-	CELOPLOŠNĚ NANESENO
5	LEPÍCÍ TMEL	LEPÍCÍ TMEL, PRO POUŽITÍ V INTERIÉRU I EXTERIÉRU, MRAZUVZDORNÝ, STABILNÍ A PEVNÝ ZVÝŠENÁ PŘÍDRŽNOST, RYCHLÝ NÁRŮST PEVNOSTI	MAX 20	
6	TEPELNĚ-IZOLAČNÍ	TEPELNĚIZOLAČNÍ DESKY Z PĚNOVÉHO POLYSTYRENU EPS GREY, $\lambda_d=0,039 W/(m.K)$ , FAKTOR DIFUZNÍHO ODPORU $\mu=20-40$ , NAPĚTÍ V TLAKU PŘI 10% DEFORMACI $\sigma=70kPa$ ,	140	LEPENO A MECHANICKY KOTVENO
7	KOTVENÍ	KOTVENÍ TALÍŘOVÉ HMOŽDINKY S ŠROUBOVACÍM KOVOVÝM TRNEM A ZAPUŠTĚNOU HLAVOU	-	-
8	ZÁKLADNÍ VRSTVA	TMEL S VLOŽENOU SKLENĚNOU SÍŤOVINOU, MIN. TL. PO VYSCHNUTÍ 3mm, MRAZUVZDORNÁ SKELNÁ TKANINA PLOŠNÉ HMOTNOSTI $160g/m^2$	MIN. 3	CELOPLOŠNĚ NANESENO
9	PENETRAČNÍ VRSTVA	PENETRACE POD OMÍTKU, UNIVERZÁLNÍ PENETRACE S GRANULÁTEM, VYTVÁŘÍ POJIVOVÝ MŮSTEK PRO NANÁŠENÍ OMÍTKOVIN, BAREVNÉ TONOVÁNÍ DLE BARVY FINÁLNÍ POVRCHOVÉ ÚPRAVY, DIFUZNÍ, ODOLNÝ VŮČI ALKÁLÍM	-	CELOPLOŠNĚ NANESENO
10	VNĚJŠÍ POVRCHOVÁ ÚPRAVA	OMÍTKA SILIKONOVÁ 1,5mm, VYSOKÁ PŘILNAVOST K PODKLADU A VÝBORNÁ ZPRACOVATELNOST, PO VYTVRZENÍ ODOLNÁ VŮČI VODĚ, MRAZU A AGRESIVITĚ PROSTŘEDÍ, S VYSOKOU OCHRANOU PROTI RŮSTU ŘAS A PLÍSNÍ, PŘI DEŠTI S ODPERLOVACÍM EFEKTEM, OMYVATELNÁ, VYSOKÁ PROPUSTNOST PAR A $CO_2$	3	CELOPLOŠNĚ NANESENO